

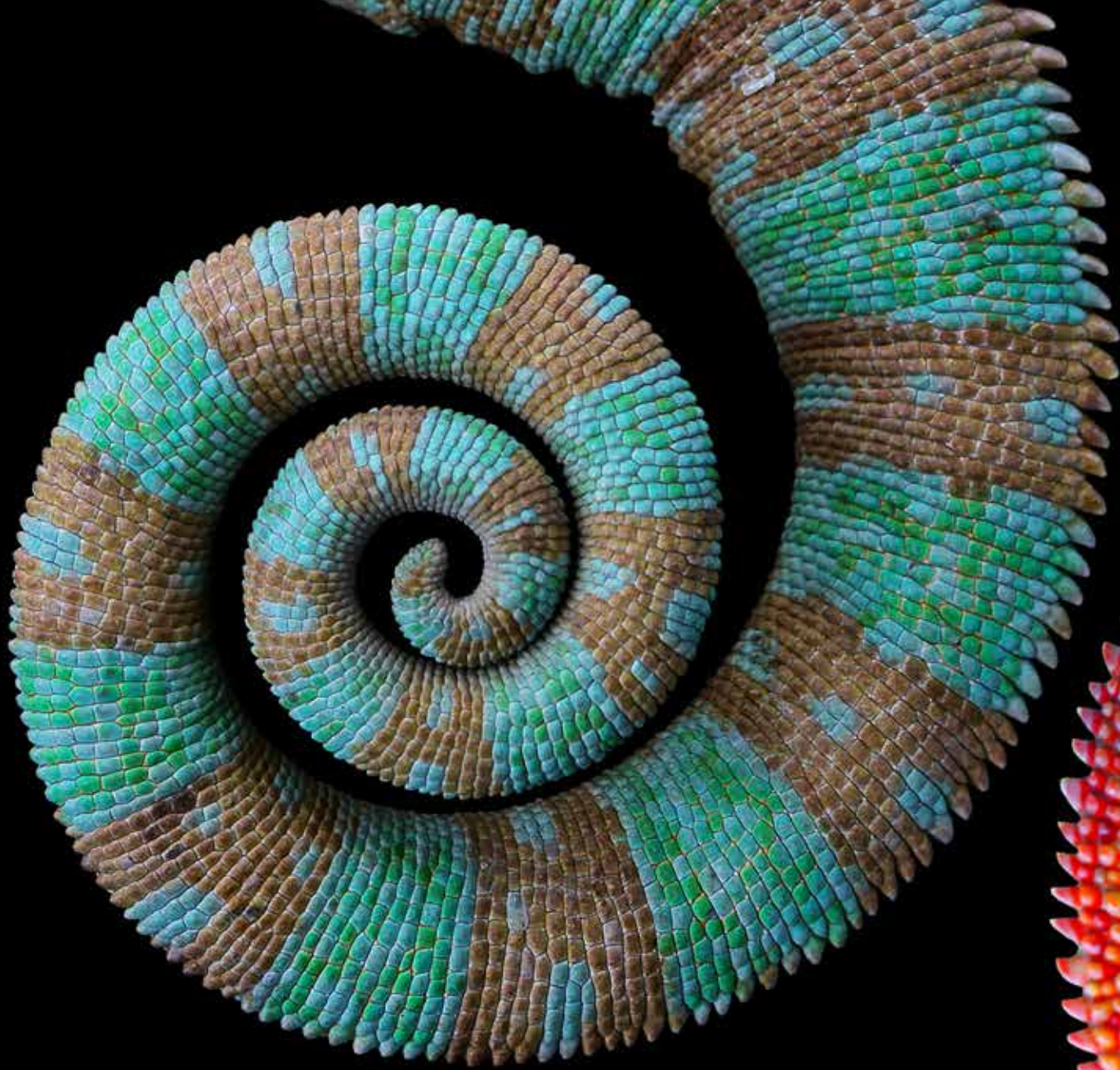
# Durf uitzonderlijk te zijn

Met Rockpanel Chameleon



**Rockpanel**<sup>®</sup>

Part of the ROCKWOOL Group



# Waarom opgaan in het geheel als u ook kunt uitblinken?

Kameleons zingen niet zoals vogels, roepen niet zoals kikkers en gebruiken ook al geen woorden om zichzelf uit te drukken. Toch beschikken ze over een krachtig communicatiemiddel: hun vermogen om van kleur te veranderen.

In tegenstelling tot wat vaak wordt gedacht, veranderen kameleons meestal niet van kleur of patroon om zich te camoufleren. Ze gebruiken hun kleurverandering voornamelijk voor intraspecifieke communicatie en als reactie op veranderende weersomstandigheden. Ze gebruiken kleur en kleurverandering op specifieke lichaamsgebieden als 'reclameborden' voor verschillende soorten communicatie.

Kameleons gaan niet op in hun omgeving. Ze blinken uit en tonen hun innerlijke wereld aan het publiek door middel van hun eigen kleurrijke taal.

Bij het creëren van gebouwen heeft u de mogelijkheid om te communiceren met kleurrijke statements. Met Rockpanel Chameleon kunt u een gebouw laten interacteren met de wereld.

**Durf uit te blinken. Durf uitzonderlijk te zijn.**





# Fascinerend anders



# Voeg een tikje magie toe

De aandacht van het publiek trekken. Daar gaat het om bij Rockpanel Chameleon.

Een gevel met kameleon-effect ziet er nooit hetzelfde uit, maar is altijd opvallend en inspirerend. Bekijk de kleur van de gevel eens vanuit een andere hoek. De kleur is nooit dezelfde, hoe lang u ook kijkt naar het gebouw. Afhankelijk van het perspectief en het zonlicht verandert het oppervlak van de Rockpanel Chameleon gevelpanelen.

Van scholen tot bedrijfsgebouwen en van woningen tot recreatiecomplexen, deze magische gevels springen er altijd uit en zijn echte blikvangers

## Een duurzame keuze

Rockpanel gevelbekleding wordt gemaakt van steenwol. Naast basalt, een onuitputbaar natuurlijk vulkanisch gesteente dat zeer brandveilig is, bevat het ook gerecycleerde steenwol en gerecycleerd materiaal uit andere industrieën - materiaal dat anders op de vuilstort zou belanden. Bovendien zijn de gevelpanelen robuust en hebben ze een lange levensduur. En omdat ze daarna kunnen worden gerecycleerd tot nieuwe steenwolproducten van dezelfde hoge kwaliteit, is Rockpanel gevelbekleding een zeer duurzame keuze.

## Makkelijk om mee te werken

De producten combineren de voordelen van steen met de verwerkbaarheid van hout. Ze zijn licht van gewicht en gemakkelijk te zagen met standaardgereedschap. De montage is in een handomdraai gebeurd, met een reeks zichtbare, semi-zichtbare en zelfs onzichtbare bevestigingsmogelijkheden.

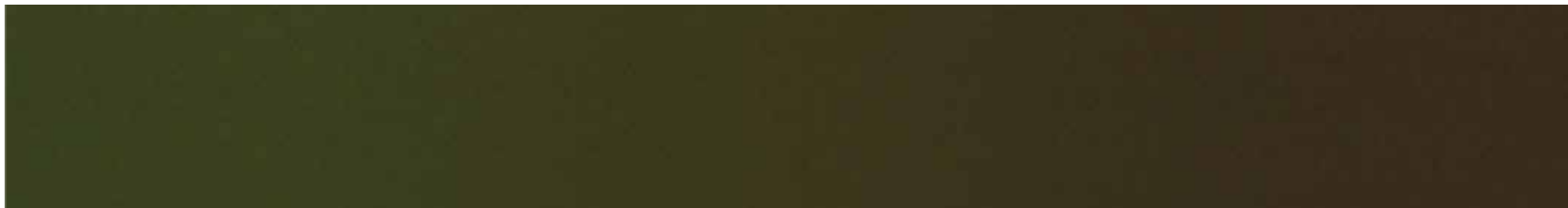
## Langdurige schoonheid

Rockpanel is klaar om de elementen te trotseren. De panelen zijn kleurvast, UV-bestendig en vereisen vrijwel geen onderhoud. Omdat ze ook ongevoelig zijn voor vocht, kunt u onder bepaalde omstandigheden zeer smalle voegen toepassen.





**Voor een  
blijvende  
indruk**



Groen

Bruin



Lichtpaars

Lichtbruin



Paars

Groen

Blauw



Rood

Goud

Paars



# Vier designs, drie glansgraden

Net als echte kameleons krijgen ook Rockpanel Chameleon gevelpanelen hun vermogen om van kleur te veranderen dankzij een speciale kristaleffectlaag in hun coating. Het is de kleur onder deze laag die bepaalt welk kleurenpalet de vier verschillende Chameleon varianten hebben.

Bovendien zijn alle Rockpanel Chameleon platen voorzien van een transparante ProtectPlus-laag, waardoor ze zelfreinigend zijn en zelfs graffiti kan worden verwijderd.

De Rockpanel Chameleon serie bestaat uit vier kleurvarianten. Op zoek naar meer designmogelijkheden? Wij bieden drie glansgraden aan: mat, semi-glans en hoogglans. Elk van deze twaalf variaties geeft een gebouw zijn eigen onderscheidende uitstraling.

Of u nu gaat voor een complete gevel bekleed met Rockpanel Chameleon, of liever kiest voor visueel interessante details: u zult altijd de aandacht weten te trekken.

Voor welke look gaat u?

Mat

Semi-glans

Hoogglans



MENABREA



# Een stijlvolle renovatie

Birra Menabrea is de oudste bierbrouwerij van Italië. Hun productiefaciliteit, gelegen in het historische centrum van Biella, was toe aan renovatie en modernisering. Het behoud van de historische elementen was echter ook van vitaal belang.



**Project:** Menabrea brouwerij, Biella, Italië

De buitenkant van de brouwerij moest een belangrijke symbolische waarde hebben: naast het historische bedrijfslogo moest er een element worden gevonden dat duidelijk weerspiegelde welk product erbinnen werd gemaakt, verwijzend naar de kleur en transparantie van het bier. Dit werd gevonden in Rockpanel Chameleon lichtpaars-lichtbruin gevelpanelen.



## Een gedurfde makeover

Een katapultlancering naar de toekomst. Dat is een goede manier om de renovatie van een vier verdiepingen tellend kantoorgebouw in Nienburg (Duitsland) te beschrijven. Door de gevel te voorzien van veel ramen en Rockpanel Chameleon gevelbekleding werd het gebouw een blikvanger aan een van de belangrijkste toegangswegen naar de stad.

De bijzondere gevelpanelen werden ontdekt door de eigenaar van het gebouw zelf. Hans-Erich Fischer is civiel ingenieur en zoekt graag naar nieuwe en unieke oplossingen. Toen hij tijdens een van zijn digitale reizen op de iriserende, veelkleurige panelen stuitte, zag hij het perfecte design om van het gebouw een echte blikvanger te maken.



**Project:** Renovatie van kantoorgebouw, Nienburg, Duitsland



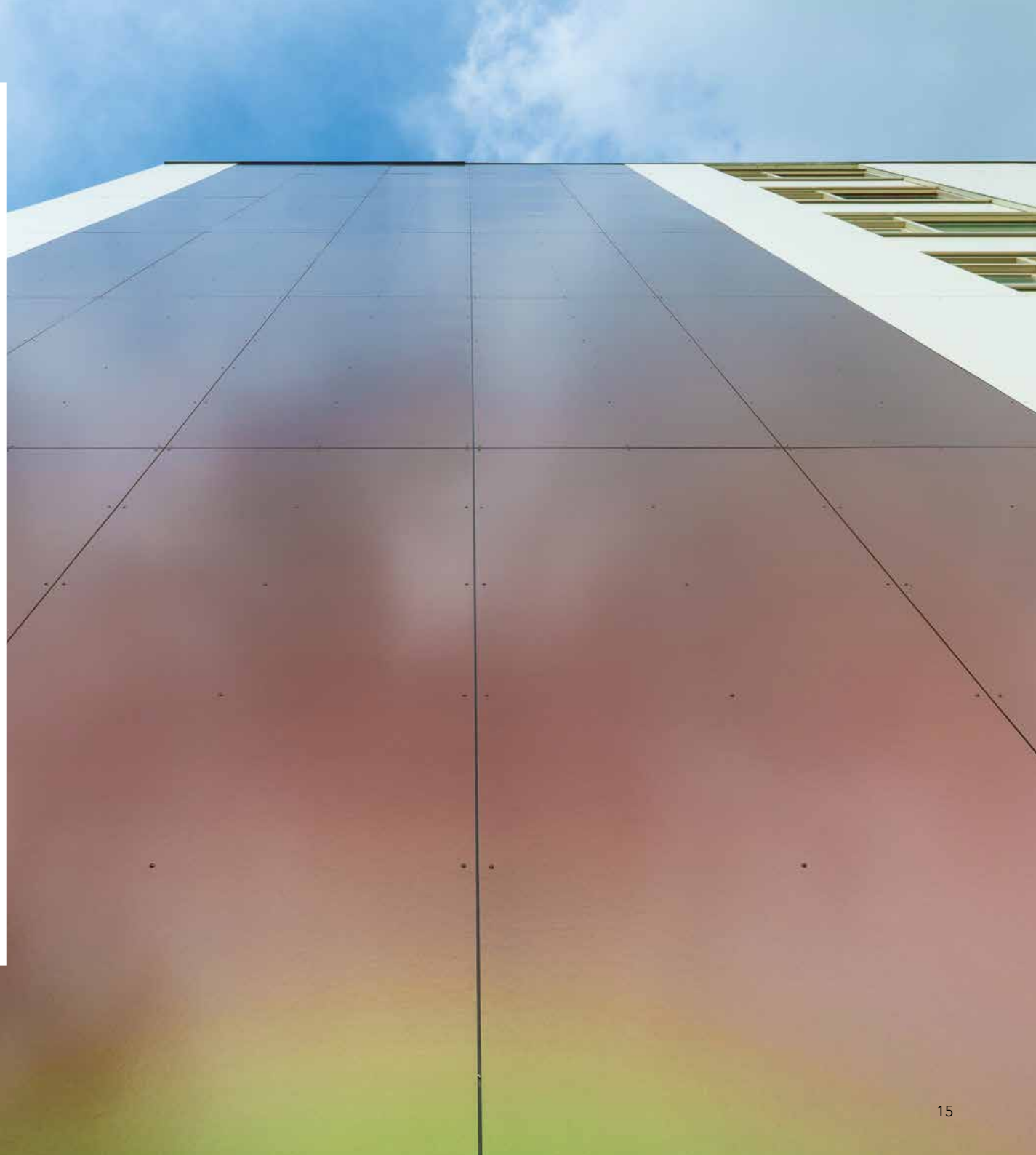
# Kleurrijke gevels blazen nieuw leven in flats

Oude flats weer volwaardig op laten gaan in een modern gevelbeeld? De renovatie van vier galerijflats in Haarlem laat zien dat het kan.

Architect Marc de Wilde: "Toen we in de showroom van de dealer Rockpanel Chameleon zagen, waren we gelijk verkocht: door een slimme kristallaag ziet u de gevel werkelijk van kleur veranderen als u erlangs loopt met telkens een andere lichtinval. Vanuit welke hoek u ook kijkt, u ziet geen moment hetzelfde. Ze geven het gebouw precies die moderne uitstraling die op deze locatie nodig is."



**Project:** Renovatie van 4 flats, Haarlem





# Een indrukwekkende plek om te wonen voor studenten

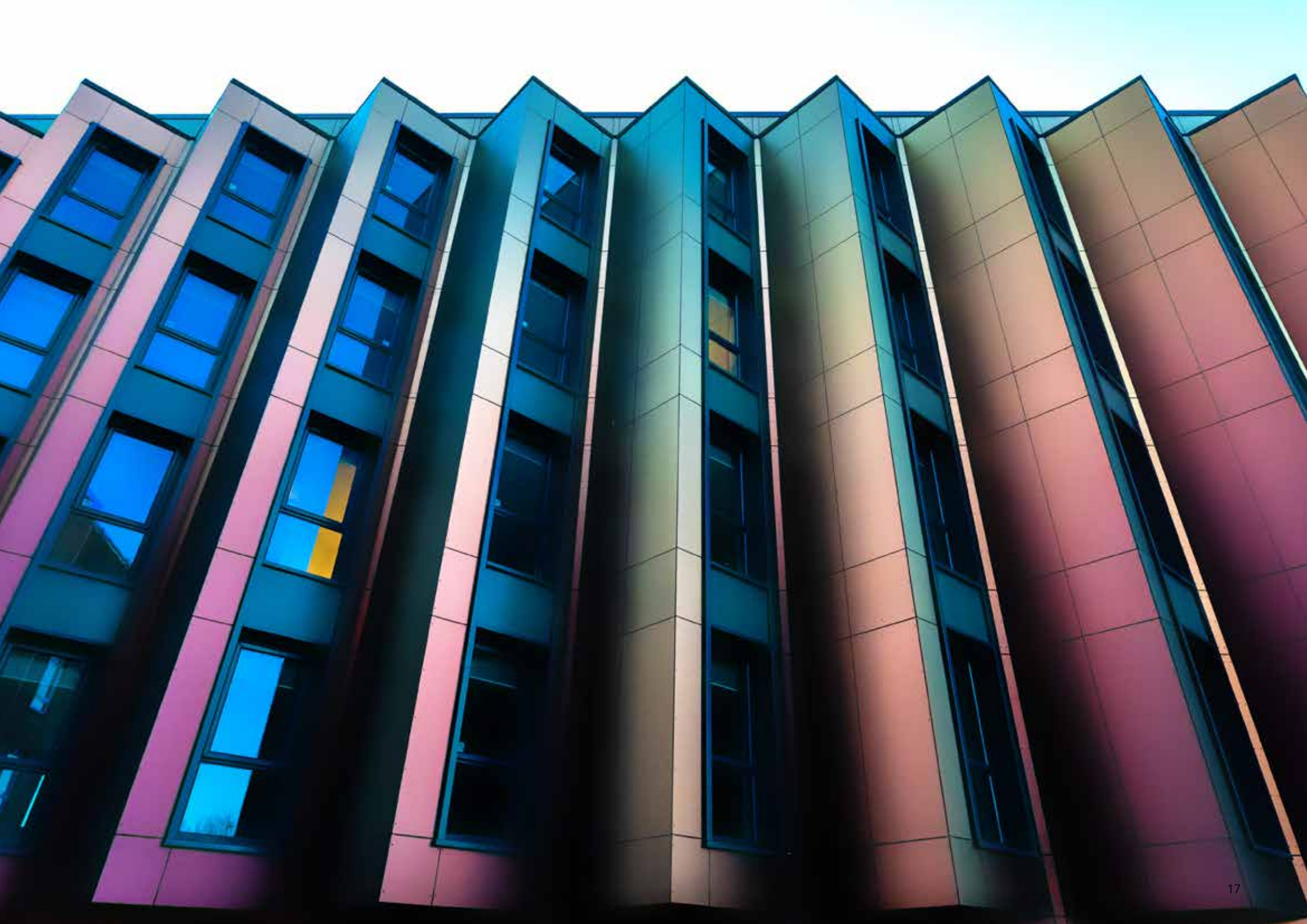
De ambitie voor Coppergate was om een mooi, eigentijds beeldbepalend gebouw te creëren.

Het studentenwooncomplex bestaat uit 24 zelfstandige studio's en 286 kamers, verdeeld over een 14 verdiepingen hoge toren en twee vleugels van ieder 6 verdiepingen hoog. De gevel van Coppergate bestaat in totaal uit zo'n 2250m<sup>2</sup> Rockpanel Chameleon platen, in een kleurenpalet van rood, goud en paars.

**Project:** Coppergate studentenhuysvestiging, Swansea, Verenigd Koninkrijk









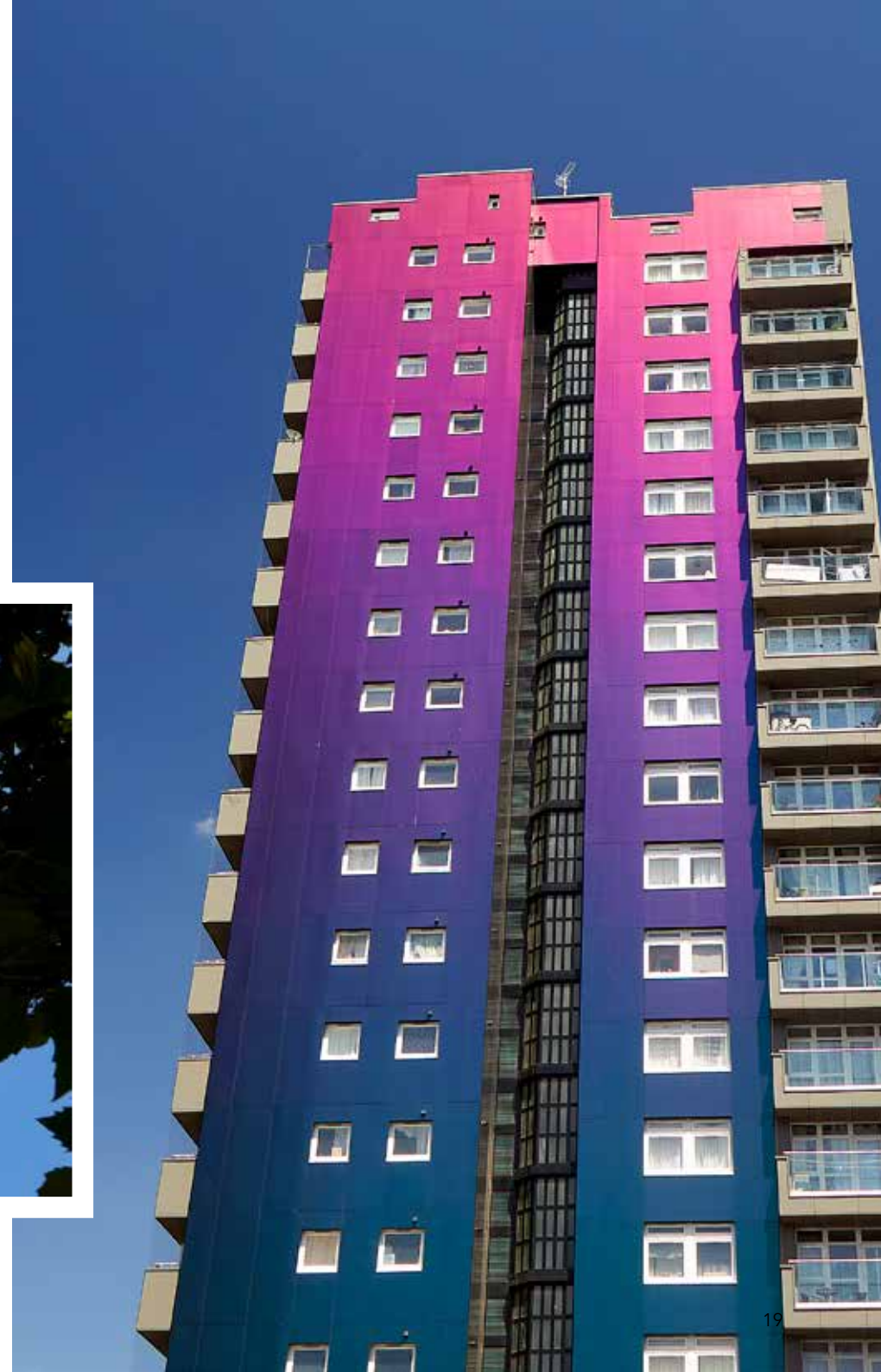
# Tot aan de top

Brandveiligheid was een belangrijk element bij de renovatie van deze drie flatgebouwen van 20 verdiepingen. Met Euroklasse A2-bekleding schittert het hoogbouwtrio veilig in de Londense zon.

De bewoners mochten de uiteindelijke beslissing nemen over de kleuren en afwerkingen die op elk blok moesten worden gebruikt. Ze kozen voor hoogglans Rockpanel Chameleon paars-groen-blauw voor Ambleside Point; rood-goud-paars voor Grasmere Point en lichtpaars-lichtbruin voor Windemere Point.



**Project:** Tustin Estate, Londen, Verenigd Koninkrijk



# De golven van het Paprocańskie-meer

Wodny Park in Tychy is het meest energie-efficiënte waterpark van Polen, en misschien wel van heel Europa. Het innovatieve gebouw, dat diverse prijzen heeft gewonnen, tilt 'kleurrijk' naar het hoogste niveau.

De architecten wilden een gebouw creëren dat perfect zou passen in de omgeving van Tychy en dat zich zou onderscheiden van alle andere parken van dit type.



**Project:** Wodny Park, Tychy, Polen

De inspiratie werd dicht bij huis gevonden. De architecten besloten te verwijzen naar de natuurlijke omgeving en de dynamische, golvende vormen van het Paprocańskie-meer, waar de plaatselijke bevolking erg trots op is. Vloeibare vormen en brekende golven werden een thema in de architectuur.



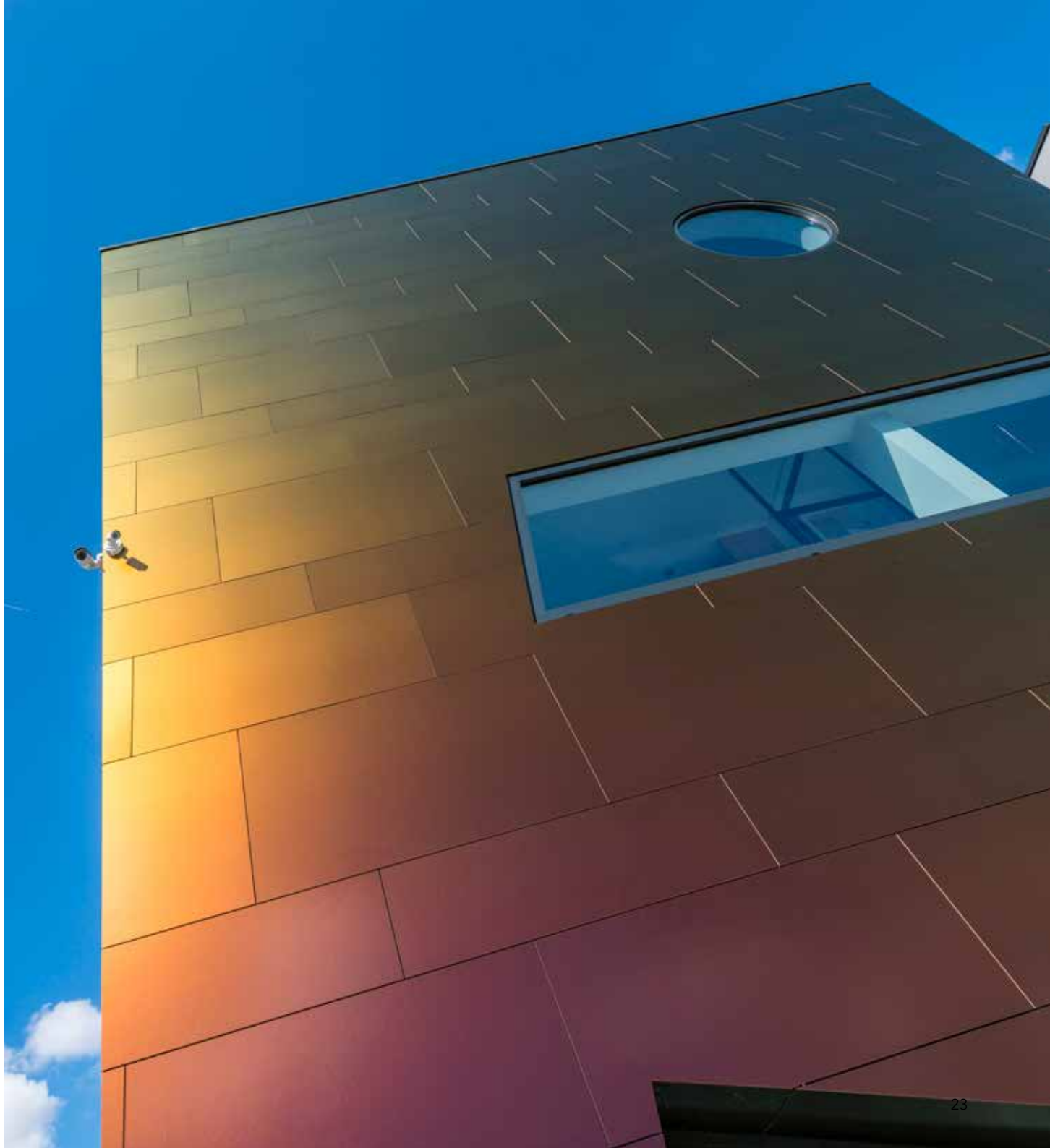


**Project:** Sherwin kantoor, Kortenberg, België

# Een waar pronkstuk

Als afwerkingsbedrijf dat sterk inzet op renovatieprojecten met een krachtige, opvallende uitstraling sprak het voor zich dat Sherwin van zijn nieuw kantoorgebouw in Kortenberg een waar pronkstuk wilde maken. Een oogverblindende voorgevel kon daarbij natuurlijk niet ontbreken.

Dimitri De Graeve, de eigenaar van Sherwin, is erg blij met het eindresultaat: "De gevel is prachtig en trekt de aandacht van voorbijgangers. Ik zou het onmiddellijk opnieuw doen. Het materiaal is esthetisch, licht en gemakkelijk te verzagen. Daarmee is het een absolute topper onder de gevelmaterialen."



# Geavanceerde buitenkant

Merry Hill, een van de grootste winkelcentra in het Verenigd Koninkrijk, werd omgetoverd tot een sprankelende winkelomgeving met een innovatieve, geavanceerde buitenkant die niet alleen consumenten bij daglicht zou aantrekken, maar ook visueel interessant zou zijn in het donker.



Het centrum bestaat uit drie delen, allemaal met een heel ander uiterlijk. Het ene maakt optimaal gebruik van de opvallende kleurveranderingsmogelijkheden van Rockpanel Chameleon, waarbij golvende vormen in paars-groen-blauw worden gebruikt om een vloeiende golf over de gevel te creëren.

**Project:** Merry Hill winkelcentrum, Brierley Hill, Verenigd Koninkrijk





An aerial photograph of a roof. The roof is covered with solar panels, which are arranged in a grid pattern. The panels are colored in a gradient from yellow to orange to red. In the bottom right corner, there is a rectangular skylight with a blue frame. The sky is visible in the top right corner, showing a clear blue color.

**Ontdek alle voordelen  
van Rockpanel Chameleon**

# Rockpanel Chameleon: belangrijkste producteigenschappen

Rockpanel Chameleon	Durable	A2	Premium A2	Eenheid	Test-/classificeringsmethode
Dikte	8	9	11	mm	EN 325
Gewicht	8,4	11,25	13,75	kg/m <sup>2</sup>	
Brandklasse*	B-s2,d0	A2-s1,d0	A2-s1,d0	Euroclass	EN 13501-1
Kleurechtheid (5000 h)	4 of beter	4 of beter	4 of beter	Grijswaardeschaal	ISO 105 A02
Volumieke massa nominaal	1050	1250	1250	kg/m <sup>3</sup>	EN 323
Warmtegeleidingsvermogen	0,37	0,55	0,55	W/m·k	EN 10456
Waterdampdiffusie-equivalent bij luchtlaagdikte S <sub>d</sub> (bij 23 °C en 85 % RF) ProtectPlus	< 3.5	N / A	N / A	m	EN 12572
Warmte-uitzettingscoëfficiënt	10,5	9,7	9,7	x10 <sup>-3</sup> mm/m·k	EN 438:2 Hoofdstuk 17
Vochtighedsuitzettingscoëfficiënt (na 4 dagen)	0,302	0,206	0,206	mm/m	EN 438:2 Hoofdstuk 17
Buigtreksterkte (f <sub>05</sub> )	≥ 27	≥ 25,5	≥ 25,5	N/mm <sup>2</sup>	EN 310 / EN 1058
Elasticiteitsmodule m(E)	≥ 4015	≥ 4015	≥ 4015	N/mm <sup>2</sup>	EN 310

\* De Europese brandclassificaties van alle Rockpanel producten zijn gebaseerd op testen met onbrandbare minerale wol isolatie. Raadpleeg de relevante Prestatieverklaring voor een beschrijving van de toepassingssituaties die afgedekt zijn door de classificering. Voor hoogbouw en hoogrisicogegebouwen adviseert Rockpanel de toepassing van niet-brandbare (Euroklasse A1- A2) gevelbekleding en isolatie. Meer informatie over beschikbaarheid en levertijden is te vinden op [www.rockpanel.be](http://www.rockpanel.be).

## BUILDING INSPIRATIONS



[www.rockpanel.be](http://www.rockpanel.be)

Meer weten over ons? Bekijk dan onze inspirerende projecten en vraag productmonsters aan.



[www.instagram.com/rockpanel](http://www.instagram.com/rockpanel)

Laat u inspireren.



[www.facebook.com/rockpanel](http://www.facebook.com/rockpanel)

Wees als eerste op de hoogte.



Netwerken en interactie.