

Productomschrijving

Rockpanel plaatmateriaal is ontwikkeld voor een snelle gebruiksvriendelijke esthetische afwerking van gevels en detailleringen rondom het dak. De platen zijn bewerkbaar als hout en duurzaam als steen, temperatuur- en weersbestendig, brandveilig, volledig recyclebaar en onderhoudsvriendelijk. Rockpanel Chameleon is voorzien van een kristallaag in de coating die een verrassend effect heeft op de kleurbeleving. Afhankelijk van het perspectief en de werking van zonlicht neemt het product een andere kleur aan. Rockpanel Chameleon is beschikbaar in meerdere hoogwaardige varianten.

Toepassing

Rockpanel plaatmateriaal is uitermate geschikt als gevelbekleding bij geventileerde gevelsystemen. Deze systemen worden al sinds jaar en dag toegepast bij nieuwbouw en renovatie projecten, zowel in de woning- als utiliteitsbouw, en dragen bij tot een comfortabel binnenklimaat met een hoge mate van flexibiliteit.

Rockpanel is toepasbaar in nieuwbouw en renovatie:

- als gevelbekleding
- rondom het dak: dakoverstek, gootafwerking, dakkapel, boeiboord of dakrand
- in andere detailleringen: plafond, ingangen, puivulling

Productvoordelen

Rockpanel plaatmateriaal bezit een aantal unieke eigenschappen:

- randafwerking als bescherming tegen vocht niet nodig
- onderhoudsvriendelijk
- licht in de verwerking
- gemakkelijk op maat te zagen met standaard gereedschappen
- voorboren niet nodig
- standaard uitvoering geschikt voor gebogen en getordeerde toepassingen
- dimensiestabiel
- brandveilig
- volledig recyclebaar
- niet richtingsgevoelig

Assortiment

Rockpanel Chameleon is uit voorraad leverbaar in diverse hoogwaardige varianten.

Kijk voor het actuele assortiment op onze website: www.rockpanel.be.

Extra bescherming (ProtectPlus)

ProtectPlus is een extra beschermlaag die de platen zelfreinigend maakt en er voor zorgt dat vuil door regenwater wordt weggespoeld. Bovendien verbetert deze transparante laag de UV bestendigheid van de plaat, waardoor deze zijn oorspronkelijke uitstraling blijft behouden. Rockpanel Chameleon is standaard voorzien van een ProtectPlus beschermlaag.

Eigenschappen

Het plaatmateriaal is verkrijgbaar in 2 verschillende uitvoeringen.

Durable: voor reguliere toepassingen in gevels en dakranden.

Xtreme: voor toepassingen in gevels waarbij nog zwaardere eisen worden gesteld aan de mechanische stijfheid.

Afmetingen en toleranties plaatmateriaal

	Durable	Xtreme
Plaatlengte in mm*	3050	3050
Plaatbreedte in mm	1200	1200
Plaatdikte in mm	8	8
Lengte/breedte tolerantie in mm	+2/-2	+2/-2
Diktetolerantie in mm	+0,5/-0,5	+0,5/-0,5
Diagonale tolerantie in mm	≤ 4	≤ 4

* Neem voor afwijkende afmetingen contact op met Rockpanel voor de mogelijkheden.

Materiaaleigenschappen

EIGENSCHAP	WAARDE		EENHEID	NORM
MECHANISCH				
	Durable	Xtreme		
Elasticiteitsmodulus	4015	5260	N/mm ²	EN 310
Karakteristieke buigtreksterkte	≥ 27	≥ 30	N/mm ²	EN 310 en EN 1058 f ₀₅
OPTISCH				
Kleurechtheid Chameleon	4-5 (3.000 uren; Xenon test)		grijschaal	ISO 105 A02-93
BRAND				
Brandklasse	Euroclass B-s2-d0			EN 13501-1
FYSIEK				
	Durable	Xtreme		
Volumieke massa nominaal	1050	1200	kg/m ³	
Oppervlakte massa nominaal	8,4	9,6	kg/m ²	
DIMENSIEVERANDERING				
Lineaire uitzettingscoëfficiënt	11*10 ⁻³		mm/(m°K)	EN 438-2
Lengte verandering door vocht bij 23°C/50% RV naar 23°C/95% RV	0,302		mm/m (na 4 dagen)	
Dampopenheid S _d - Bij 23°C en 85% RV	3,5		m	EN ISO 12572-2001
Wateropname via zaagkant na 28 dagen: - Bij 20°C en 65% RV - Bij 2°C en 90% RV	< 1,3 < 0,2		% %	

Brandveiligheid

Rockpanel plaatmateriaal is getest volgens de geldende normen en geclassificeerd als een brandveilig bouw materiaal.

Mocht een brand ontstaan, dan is er bij Rockpanel platen geen sprake van druppelvorming of is het risico van brandoverslag zeer gering.

Verwerking

Geventileerde gevelsystemen

Rockpanel plaatmateriaal is geschikt voor toepassing in geventileerde gevelsystemen. Bij dit type gevels wordt de buiten-gevel als een spouwmuur met een binnen- en buitenblad geconstrueerd, waardoor een geventileerde ruimte ontstaat tussen gevelbekleding en isolatie.

■ Open gevel

Bij dit soort gevels worden geen waterafvoerende profielen toegepast, waardoor een gedeelte van het afstromende regenwater in de spouwruimte achter de bekleding komt.

Bij open voegen op een **houten draagconstructie** dient de constructie achter de verticale regel afgewerkt te zijn met een dampopen waterkerende folie, welke niet capillair werkt en UV-bestendig is. De aanbevolen ruimte tussen Rockpanel en dampopen, waterkerende folie bedraagt ten minste 20 mm maar heeft in de praktijk meestal de dikte van het regelwerk wat neer komt op 28 mm of 34 mm.

Bij een **aluminium draagconstructie** adviseert Rockpanel een spouwdiepte van ten minste 60 mm, waarbij de isolatie conform EN 13162 dient te zijn, bijvoorbeeld Rockwool met een densiteit tussen 51 en 69 kg/m³.

■ Gesloten gevel

Hierbij worden de horizontale voegen door een profiel gesloten. Regenwater wordt aan de buitenzijde van de bekleding afgevoerd en er moet voldoende ventilatie zijn onder en boven de constructie. De aanbevolen spouwdiepte voor een geventileerde spouw is minimaal 20 mm. In de praktijk is de dikte van het regelwerk bepalend wat neer komt op 28 mm of 34 mm spouwdiepte.

Bevestiging

Rockpanel plaatmateriaal kan op verschillende manieren bevestigd worden. Dit kan zowel op:

- hout als aluminium,
- geschroefd, genageld of zelfs verlijmd.

Controleer bij uw leverancier of de bevestigingsmaterialen geschikt zijn voor Rockpanel. De bevestigingsmiddelen dienen overeenkomstig te zijn met de geldende goedkeuringen.

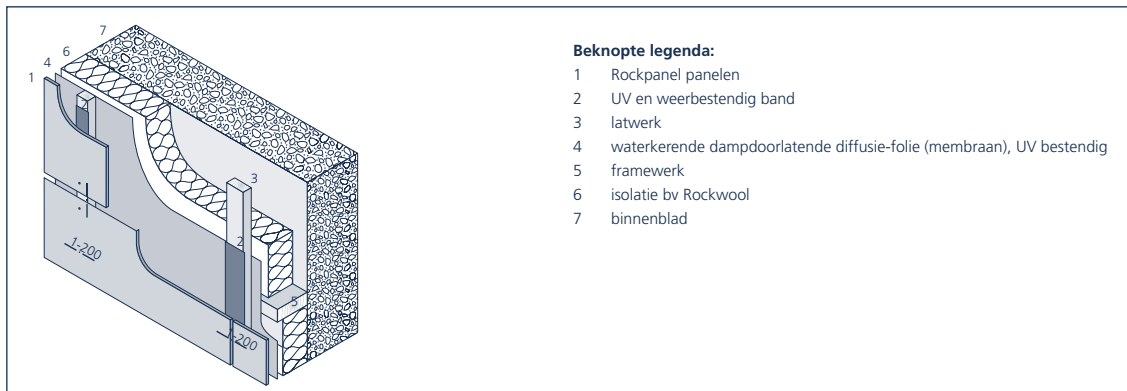
Daarnaast heeft Rockpanel een speciaal en handig hulpmiddel ontwikkeld, om snel en efficiënt een uiterst strak potdekselresultaat te bewerkstelligen met een niet zichtbare, mechanische bevestiging, de Easy Fix.

Mechanisch op hout

Bij het mechanisch bevestigen op hout kan men gebruik maken van:

- Rockpanel ringnagels (RVS 316 kwaliteit) 2,7/2,9 x 32 PK. Deze kunnen zowel met een kunststof hamer als met een luchtdrukhamer bevestigd worden. Voor Rockpanel Chameleon adviseren wij blanke ringnagels te gebruiken. De nagelkoppen kunnen desgewenst ook in een RAL kleur geleverd worden.
- Rockpanel Torx-schroeven (RVS 316 kwaliteit 4,5 x 35 mm); Voor Rockpanel Chameleon adviseren wij blanke Torx-schroeven. Deze schroeven met een kleine kopmiddellijn kunnen ook voorzien worden van een coating in RAL kleur.

Omdat Rockpanel plaatmateriaal vrijwel niet uitzet of krimpt, is voorboren niet noodzakelijk.

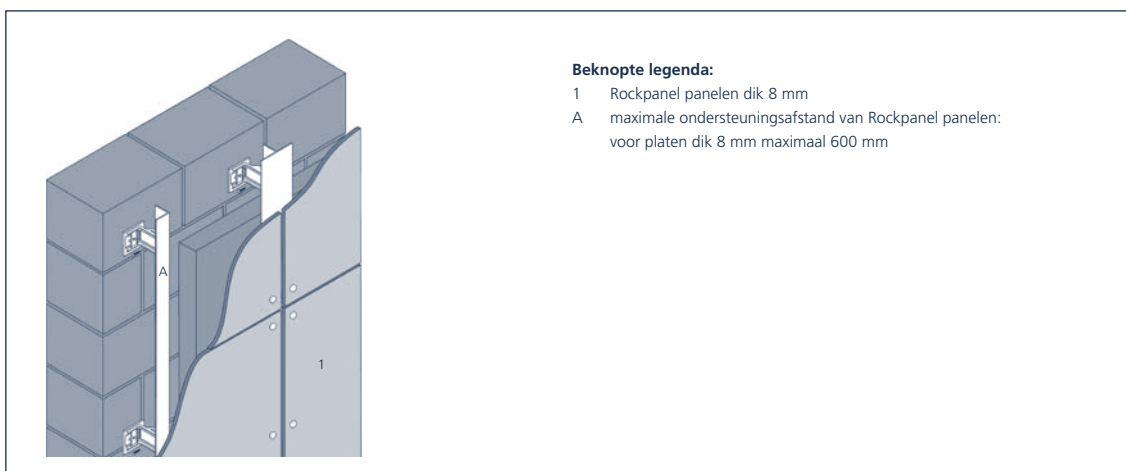


Mechanisch op aluminium

Voor de bevestiging van Rockpanel op aluminium draagprofielen kunnen aluminium popnagels met vlakke kop worden gebruikt van het type AP14-5 x 18S, bestaande uit:

- materiaal EN AW-5019 (conform EN 755-2) en
- materiaal nummer nagel 1.4541 (conform EN 10088-3)

Houd bij het bevestigen van Rockpanel op aluminium draagprofielen rekening met de werking van de constructie. Bij gebruik van popnagels dienen vaste en glijdende bevestigingspunten toegepast te worden waarbij de vaste punten met $\varnothing 5,2$ mm en de glijpunten met $\varnothing 8$ mm voorgeboord worden. Tevens dient de rivet spacer (afstandhouder) gebruikt te worden tijdens de installatie.



Verlijmen op hout en/of aluminium constructies

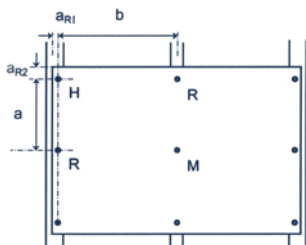
Verlijming van Rockpanel plaatmateriaal dient te gebeuren volgens de voorschriften van de leverancier van het lijmsysteem en onder diens toezicht en garanti voorwaarden. Verlijmen op een metalen draagconstructie of in geval van hout op een Rockpanel strook is een meer duurzame uitvoering dan directe verlijming op een houten draagconstructie. Kijk op de website van Rockpanel voor meer informatie en een lijmlieferancier met een geschikt systeem.

Bevestigingsafstanden

Rockpanel plaatmateriaal moet bij bevestiging met Rockpanel bevestigingsmiddelen op de achterconstructie worden bevestigd. Houd bij het bepalen van de achterconstructie rekening met:

- het opnemen van de windbelasting
- maximale bevestigingsafstanden voor de panelen
- noodzakelijke ventilatievoorzieningen
- verschil in werking/zetting tussen platen en draagconstructie
- wettelijke voorschriften
- hoogte van het gebouw

Lees in de tabel af welke bevestigingsafstanden van toepassing zijn voor mechanische bevestiging. Neem voor afwijkende situaties contact op met Rockpanel.



		Karakteristieke waarde van de sterkte van de verbindingen in N: Rekenwaarde = karakteristieke waarde / materiaalfactor γ_m		
		Plaats van het bevestigingsmiddel, a_{R1} is plaatrandafstand op de lat of regel		
	Maximale hoh afstand bevestigingsmiddelen mm	M: midden van de plaat	R: rand van de plaat $a_{R1} = 15 \text{ mm}$	H: hoek van de plaat $a_{R1}/a_{R2} = 15/50 \text{ mm}$
plaatdikte	8 (a-b)	8	8	8
lijm [a]	nvt 600	2 N/mm ²		
ringnagel	400-600	570	570	390
schroef	600-600	990	540	255
popnagel	600-600	1305	690	345
[*] : Rockpanel Tack				

Voegen en paneelaansluitingen

Neem bij voeg- en paneelaansluitingen de volgende zaken in acht.

- Rockpanel heeft een goede dimensiestabiliteit, houd daarom rekening met verschil in werking met andere materialen van bijvoorbeeld de achterconstructie.
- Houd bij het detailleren van voegen rekening met paneel-, montage- en bouwtoeranties.
- Verwerk ter hoogte van de naden voegband op de achterconstructie voor bescherming van het achterhout tegen weersinvloeden.
- Bij horizontale paneelaansluitingen adviseren wij een naad van tenminste 5 mm zodat voldoende afwatering kan plaatsvinden.

Bewerking

Zagen

Voor het zagen van Rockpanel platen of het maken van uitsparingen in de plaat kan men gebruik maken van de standaard gereedschappen die ook voor hout gebruikt worden.

- handzaag, bijvoorbeeld hardpoint handzaag
- cirkelzaag, bijvoorbeeld fijntandig Widea zaagblad
- decoupeerzaag, bijvoorbeeld fijntandig metaal zaagblad of een zaagblad met wolfram korrels

Boren

De platen hoeven niet te worden voorgeboord voor levering en kunnen op de bouwplaats direct mechanisch worden bevestigd. Afhankelijk van de constructie moet met glij- en vaste punten worden gewerkt.

Randafwerking

Rockpanel plaatmateriaal is ongevoelig voor vocht. Afwerking van de zaagkanten en randafwerking is niet nodig. Facetteren is eenvoudig door gebruik te maken van een reststrook Rockpanel en daarmee de rand licht te schuren. Om esthetische redenen kunnen de zijanten worden afgelakt in een RAL/NCS kleur.

Opslag

Rockpanel is ongevoelig voor vocht. Toch verdient het aanbeveling het plaatmateriaal droog, vlak, vorstvrij en beschermd op te slaan op een vlakke pallet. Stapel nooit meer dan 2 pallets op elkaar. Bij verwerking moeten de platen worden opgetild, ze mogen niet over elkaar heen schuiven. Ook schuimen beschermvellen moeten na bijvoorbeeld omstapelen bij zaagwerkzaamheden opnieuw tussen de platen worden gelegd ter bescherming van de oppervlaktelaag.

Onderhoud

Rockpanel plaatmateriaal is duurzaam als steen, bestendig tegen temperatuur- en weersinvloeden en daarmee onderhoudsarm. Het verdient aanbeveling om de platen van tijd tot tijd te onderhouden door ze met water schoon te maken. De kleuren blijven stabiel en het plaatmateriaal blijft de oorspronkelijke frisheid en uitstraling voor lange tijd behouden. Indien gewenst kan het plaatmateriaal worden gereinigd met bijvoorbeeld een autoshampoo of een allesreiniger, verdund zoals aangegeven op de verpakking.

Rockpanel Chameleon is standaard voorzien van de ProtectPlus bescherm laag. Deze extra bescherm laag maakt de platen zelfreinigend, waarbij vuil door regenwater wordt weggespoeld. Bovendien verbetert dit de UV bestendigheid van de plaat, waardoor de duur van de kleurechtheid nog verder wordt verlengd.

Bestekken en CAD tekeningen

Bestekteksten en CAD tekeningen zijn te downloaden via www.rockpanel.be.

Verkrijgbaarheid

Kijk voor een Rockpanel dealer bij u in de buurt op de dealer locator op www.rockpanel.be.

Certificering

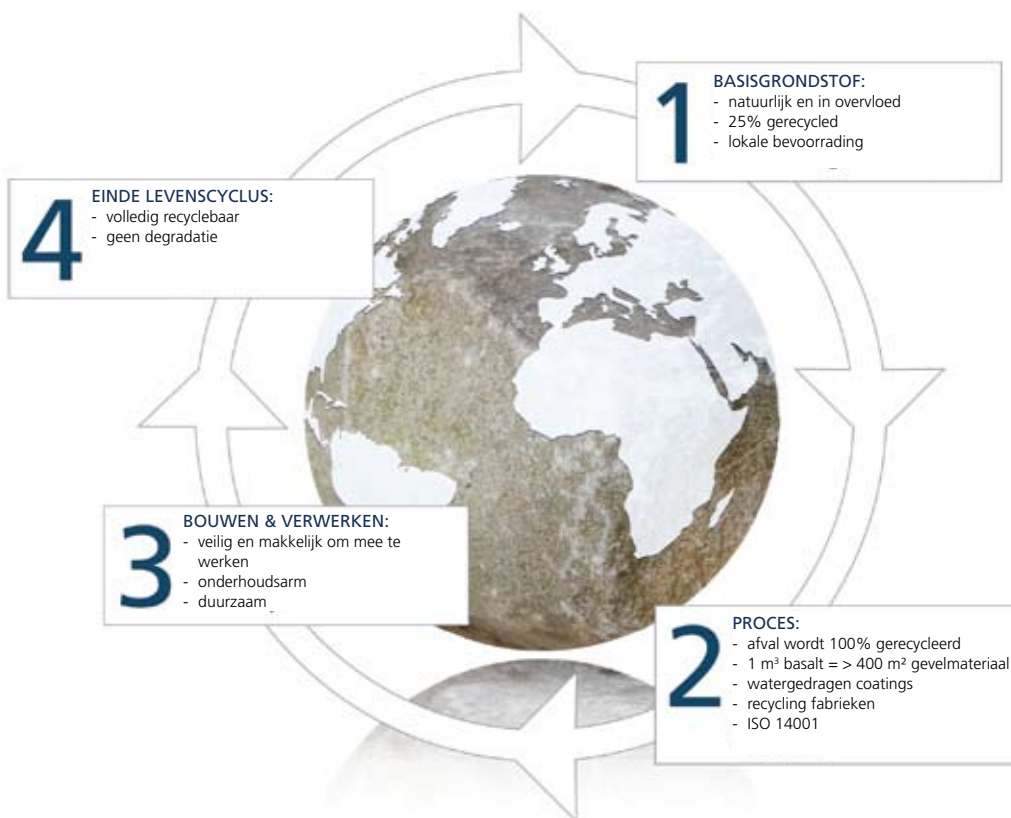
Rockpanel plaatmateriaal Durable uitvoering is ETA gecertificeerd en daarmee CE gemarkeerd. Met de certificering voldoet het product aan de eisen uit de zeer strenge Europese Beoordelings Richtlijn.

De volgende certificaten zijn relevant voor België en terug te vinden op de Rockpanel website:

- ETA-07/0141 "Rockpanel Durable 8 mm and Rockpanel Durable anti-Graffiti 8 mm".

Duurzaamheid

Rockpanel is een duurzaam bouw materiaal gedurende de volledige levensduur van het materiaal.



Uitgave november 2010. Hiermee vervallen alle voorgaande publicaties. Wijzigingen voorbehouden. Alle gegevens zijn bedoeld als algemene informatie over onze producten en hun toepassingsmogelijkheden, en hebben niet de betekenis van een garantie van bepaalde eigenschappen van deze producten. Aan de inhoud van deze uitgave kunnen derhalve geen rechten worden ontleend. © 2010

Rockwool Rockpanel B.V. – Romboutsstraat 7 – Bedrijvenzone Cluster Park 1932 Zaventem